

**Panel Port 437** med 13x120 mm panel spikad på träram. Utanpåliggande hakgångjärn med genomgående bult, försedd med kupolmutter på insidan. Spanjolett med gripklo upptill på båda dörrbladen. Isolerad med 45mm mineralull med genomgående låsbart handtag som standard, 67x143 mm karm. Låsbart handtag Fix 280 inkl. cylinder 1707 ingår! Porten rekommenderas då måtten överskrider 3 m på bredden eller höjden. Porten görs med lika stora dörrblad.

### KARM

Tjockleken på karmen är 67 mm med ett djup på 143 mm. Karmen tillverkas av furu i hög kvalitet med en infräst tätningslist. Se detaljritning.

### DÖRRBLAD

Tjockleken på dörrbladet är 71 mm. En ram av kvistren fingerskarvad furu 44 mm stärker upp dörrbladet i form av kryssträvningar och ger plats åt 45 mm mineralullsisolering. Utsidan kläs med vindpapp och insidan med en diffusionsspärr. Insidan och utsidan bekläds med en lodrätt 13x120 mm säterpanel. Ovansidan av dörrbladet kläs med en plåt. Se detaljritning.

### TRÖSKEL

Som standard levereras dörren med ett tröskeljärn. Tröskeljärnet kan både användas för ingjutning eller placeras uppe på färdigt golv. Borstlist kan fås som ett alternativ. Borstlisten är perfekt för de som vill slippa en höjdskillnad på golvet. Se detaljritning.

### BESLAG

Dörren levereras komplett med garageregul med gripkolv upptill på båda dörrbladen. Låsbart fix 280 inkl. cylinder 1707 på gångdörr. Fix 560/13 används på regeldörren. Galvaniserade hakgångjärn med vagnsbult.

### YTBEHANDLING

Dörren levereras grundmålad med en lasyr i svart eller brun, ofärgad grundolja alternativt obehandlad.

### TILLVAL

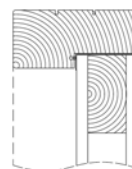
Dörren kan fås i/med ett flertal variationer/ tillbehör så som: glasurtag, sparkplåt mm. Se även vår tillvalslista.

### KLASSNINGAR

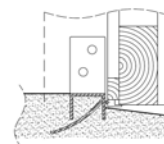
Oklassad



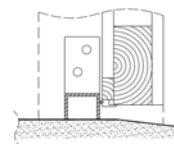
Panel Port 437, brun laserad



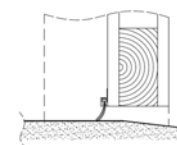
ÖVERSTYCKE



INGJUTET TRÖSKELJÄRN

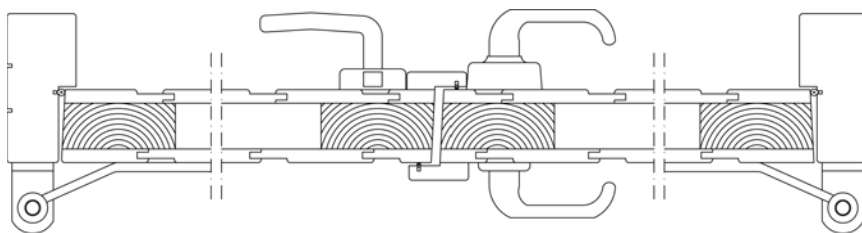


FRISTÄENDE TRÖSKELJÄRN



BORSTLIST

### SNITT DÖRRBLAD OCH KARM



Ex. på portstorlekar

| Artikelnummer | Typ     | Karmyttermått<br>Bredd x Höjd | Karmdagmått<br>Bredd x Höjd |
|---------------|---------|-------------------------------|-----------------------------|
| 437-3232      | Pardörr | 3185x 3190                    | 3051x3123                   |
| 437-3034      | Pardörr | 2985 x 3390                   | 2851x3323                   |
| 437-3636      | Pardörr | 3585 x 3590                   | 3451x3523                   |

Vi tillverkar efter Era mått på beställning, kontakta oss för offert!

### BESLAG SOM INGÅR TILL Panel Port 437

#### FIX 280

Används för sidhängd port som skall manövreras från båda sidor och vara låsbar från yttersidan.

Med spärrvredet i vertikalt läge är regeln självlåsande vid stängning. Upplåsning sker: från yttersidan med nyckel, från innersidan genom att spärrvredet ställs i horisontellt läge

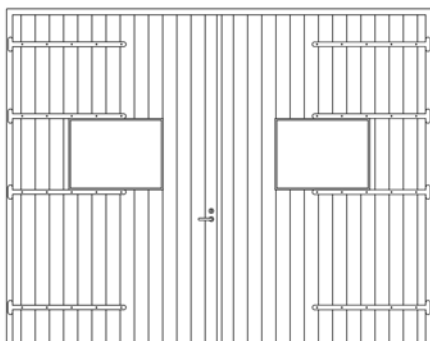


#### GARAGEREGEL (vid pardörr)

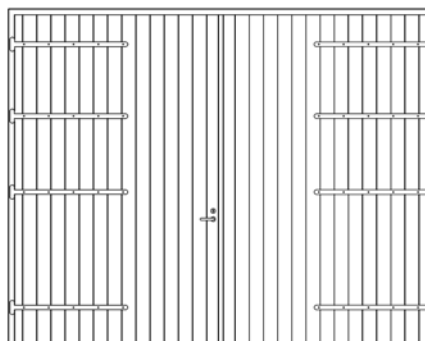
ASSA FIX 560/13 Tvåpunktsstängning. Fix 560/13 kan även användas som panikregel. Handtagshöjd 1100 mm



### EXEMPEL PÅ UTFÖRANDE YTTERDÖR 437



437, 29x36 infälld glas8x6.



437, 29x36.