

Paneldörr 427 har en gedigen design och säljs oftast tillsammans med våran panelport för att få ett mer symmetriskt utseende på fasaden. Dörren är beklädd med en 13x120mm säterpanel utvändigt och en slät furu-plywood på insidan.

KARM

Tjockleken på karmen är 57 mm med ett djup på 105 mm. Karmen tillverkas av furu i hög kvalitet med en infräst tätningslist. Se detaljritning.

DÖRRBLAD

Tjockleken på dörrbladet är 71 mm. En ram av kvistren fingerskarvad furu 44x57 mm stärker upp dörrbladet och ger plats åt 44 mm cellplastisolering. Insidan och utsidan täcks med en furu-plywood på 7 mm, utsidan kläs därefter med 13x120mm säterpanel för ett mer tilltalande yttre. Ovansidan av dörrbladet kläs med en plåt. Se detaljritning.

TRÖSKEL

Som standard levereras dörren med ett tröskeljärn. Tröskeljärnet kan både användas för ingjutning eller placeras uppe på färdigt golv. Ektröskel eller borstlist kan fås som ett alternativ. Borstlisten är monterad ner till på insidan av dörrbladet, perfekt för de som vill slippa en höjdskillnad på golvet. Se detaljritning.

PARDÖRR

Dörrblad och karm tillverkas på samma sätt som motsvarande enkeldörr. På regeldörren och gångdörr är utanpåliggande anslagslist monterad med en infräst tätningslist.

BESLAG

Dörren levereras komplett med ASSA:s låskista 565, trycke 696, täcklock, slutbleck och tappbärande gångjärn 3278 gul zink. Vid pardörr används garageregul fix 560/13 på regeldörren. Vid storlekar över 2.5 m används fixspanjolett med gripklo upptill på båda dörrbladen med låsbart fix 280 inkl. cylinder 1707.

YTBEHANDLING

Dörren levereras grundmålad med en lasyr i svart eller brun, ofärgad grundolja alternativt obehandlad.

TILLVAL

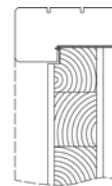
Dörren kan fås i/med ett flertal variationer/ tillbehör så som: glasurtag, valvad, fiskbensmönstrad panel, delning av dörr (stalldörr), sparkplåt mm. Se även vår tillvalslista.

KLASSNINGAR

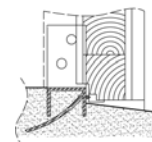
Oklassad



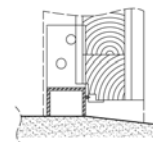
Paneldörr 427



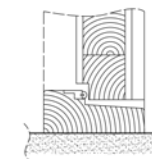
ÖVERSTYCKE



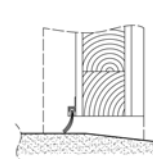
INGJUTET
TRÖSKELJÄRN



FRISTÅENDE
TRÖSKELJÄRN

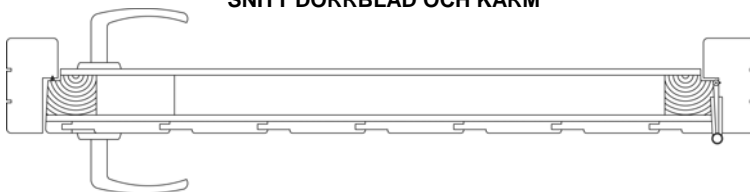


EKTRÖSKEL



BORSTLIST

SNITT DÖRRBLAD OCH KARM



Ex. på dörrstorlekar

Artikelnummer	Typ	Karmyttermått Bredd x Höjd	Karmdagmått Bredd x Höjd
427-1021	Enkeldörr	985 x 2090	871 x 2033
427-1221	Enkeldörr	1185 x 2090	1071 x 2033
427-1421	Pardörr	1385 x 2090	1271 x 2033
427-1621	Pardörr	1585 x 2090	1471 x 2033
427-1821	Pardörr	1785 x 2090	1671 x 2033
427-2021	Pardörr	1985 x 2090	1871 x 2033

Vi tillverkar efter Era mått på beställning, kontakta oss för offert! Max 3x3m.

BESLAG SOM INGÅR TILL YTTERDÖRR 417

LÅSKISTA

Assa 565, dorndjupsutförande 50/70 mm, uppfyller krav enligt Svensk Standard SS 3522, klass 2, med tryckesfall och regel, vänderbart tryckesfall för alternativ dörrhängning



GÅNGJÄRN

ASSA 3228, förzinkat stål, zink-järn gul. Härdade ståltappar, tappbärande, brickkast för enkel höjdjustering.



TRYCKE

ASSA 696, mässing blanktkrom. Genomgående skruvfastsättning för stärker dörren, standardleverans för 40-57 mm dörrtjocklek
Rosett: Ø 52 mm
Två tryckeshalvor förbundna med en utbytbar fyrkantpinne och skruv för varierande dörrtjocklekar



GRAGEREGEL (vid pardörr)

ASSA FIX 560/13 Tvåpunktsstängning. Fix 560/13 kan även användas som panikregel. Handtagshöjd 1100 mm



BESLAG SOM INGÅR TILL YTTERDÖRR 417 VID MÅTT > 2,5M

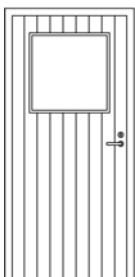
FIX 280

Används för sidhängd port som skall manövreras från båda sidor och vara låsbar från yttersidan.

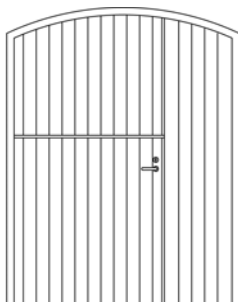
Med spärrvredet i vertikalt läge är regeln självlåsande vid stängning. Upplåsning sker: från yttersidan med nyckel, från innersidan genom att spärrvredet ställs i horisontellt läge



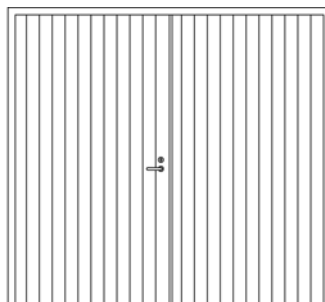
EXEMPEL PÅ UTFÖRANDE YTTERDÖRR 427



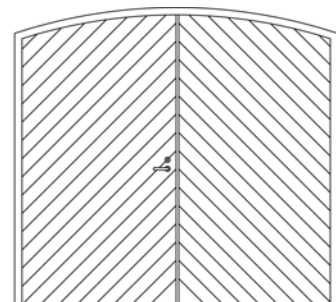
417, 10x21
Fönster 6x6



417, 18x21-23 Valvad
med delad gångdörr



417, 10x25 Pardörr



417, 10x21 Valvad Pardörr
med fiskbensmönster