

**Fönster 322** har ett brett användningsområde. Passar utmärkt till personal och kontorsfönster men likväl vårt mest sålda som stallfönster. Kan fås både som överkantshängt & sidohängt. Kan beställas som svart, brun samt ofärgad.

### KARM

Tjockleken på karmen är 57 mm med ett djup på 105 mm. Karmen tillverkas av furu i hög kvalitet. Tätningslist 7,5 mm p-list EPDI gummi, slutbleck 62 R  
Se även detaljrättning.

### YTBEHANDLING

Fönstret levereras grundmålat med en lasyr i svart eller brunt, alternativt ofärgad grundolja eller obehandlat.



Fönster 322, överkantshängt

### FÖNSTERBÅGE

Bågens dimension är 62x57mm, furuvirke. Glaslist furu 17x17 mm, aluminiumlist Sapas Elox 26 med tätningslist kronlist EPDI gummi 9x3 mm.

### GLAS

2-glasisoler D3-15 Optifloat u-värde på 2,8.

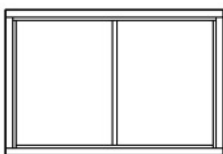
### TILLVAL

- 26 mm utanpåliggande träspröjs. Se kombinationer.
- Isoler glas med aluminiumspröjs mellan glaset.
- Olika typer av glas t.ex.ornamentglas eller energiglas med argon med ett u-värde på 1,2.

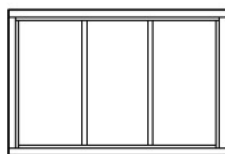
### BESLAG

Tappbärande gångjärn ASSA 3278-110 zink alloy gul krom. Fönsterlås: 280 VM låg hake, stormkrok längd 250 mm, skruvögla 8 mm

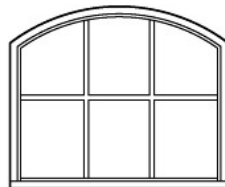
### Ex. på spröjsindelning



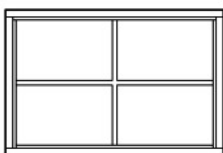
1S+0L



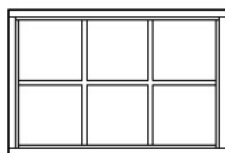
2S+0L



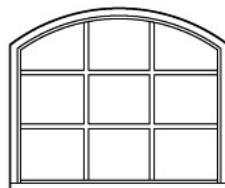
2S+1L



1S+1L

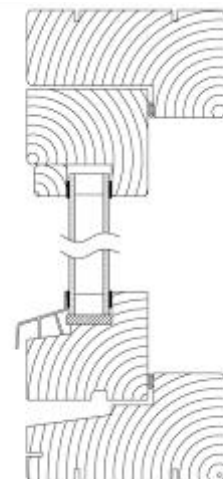


2S+1L



2S+2L

### Genomskäring fönsterbåge & karm



### Ex. på fönsterstorlekar

Artikelnummer	Typ	Karmyttermått Bredd x Höjd mm
322-119	Vänsterhängt	1085x885
322-1212	Vänsterhängt	1185x1185
322-128	Överkantshängt	1185x785
322-11759	Vänsterhängt, valvat	1185x735/885

Vi tillverkar efter Era mått på beställning, kontakta oss för offert!